

FICHE TECHNIQUE 1/2

Scène 8 à 9 m d'ouverture, 7 m de profondeur.

Et dans la mesure du possible, **sur la scène**, plateaux type samia pour 2 zones :

- 20 à 40 cm hauteur x 6 m largeur x 3 m profondeur (pupitres trombones et trompettes)
- 20 à 40 cm hauteur x 2 m largeur x 2 m profondeur (batterie)

20 chaises sans accoudoirs

Electricité

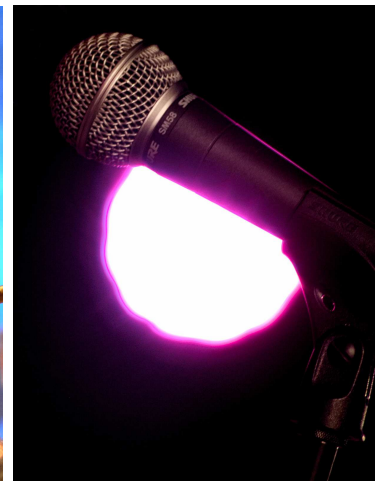
- 16A, 3500W disponibles pour le son
- 16A, 3500W disponibles pour éclairages

Pièce / Loge pour effets personnels musiciens

Le Big Band 13 est autonome pour les concerts en intérieur comme en extérieur, concernant le son et les lumières. Il fait appel à une régie avec laquelle il travaille régulièrement.

Dans le cas où une sonorisation est en place, il convient de prévoir 2 micros de type shure SM58 et six statiques (types Sennheiser E914 ou équivalent). Pour les retours, deux sides ainsi que deux wedges pour les solistes et le chant seront également nécessaires.

Le Big Band 13 pourra aussi utiliser les éclairages déjà en place, sous réserve qu'ils soient adaptés à une mise en valeur de l'ensemble des 25 musiciens et chanteurs composant l'orchestre.



FICHE TECHNIQUE 2/2



PLATEAU SAMIA
SUR SCENE
(pour batterie)

Profondeur : 2 m
Largeur : 2 m

PLATEAU SAMIA SUR SCENE
(pour pupitres trompettes et trombones)

Profondeur : 3 m
Largeur : 6 m
Hauteur : 20 à 40 cm

SCENE

Profondeur : 7 m
Ouverture : 8 à 9 m